

PENDIDIKAN DAN KEHIDUPAN SOSIAL BUDAYA MASYARAKAT

TUJUAN PERKULIAHAN

Mahasiswa memahami hakikat pendidikan serta mampu menganalisis proses pendidikan dalam masyarakat sebagai sarana sosial dan budaya

POKOK MATERI

Hakikat Pendidikan

Proses pendidikan dalam masyarakat

Fungsi pendidikan dalam masyarakat secara sosial dan budaya

PENDIDIKAN

Mengapa



MANUSIA BAGIAN DARI MASYARAKAT



MANUSIA ADALAH MAKHLUK YANG BERKEMBANG BAIK SECARA BIOLOGIS MAUPUN SOSIAL



Sumber: Ensiklopedia Intek

MANUSIA MEMILIKI KEBUTUHAN



Teori Kebutuhan Maslow

MANUSIA MENGHASILKAN KEBUDAYAAN

Kebudayaan : kesepakatan, nilai, aturan, dll



PENDIDIKAN

Apa

Siapa

Kapan

Untuk Siapa

Bagaimana



Proses

Manusia

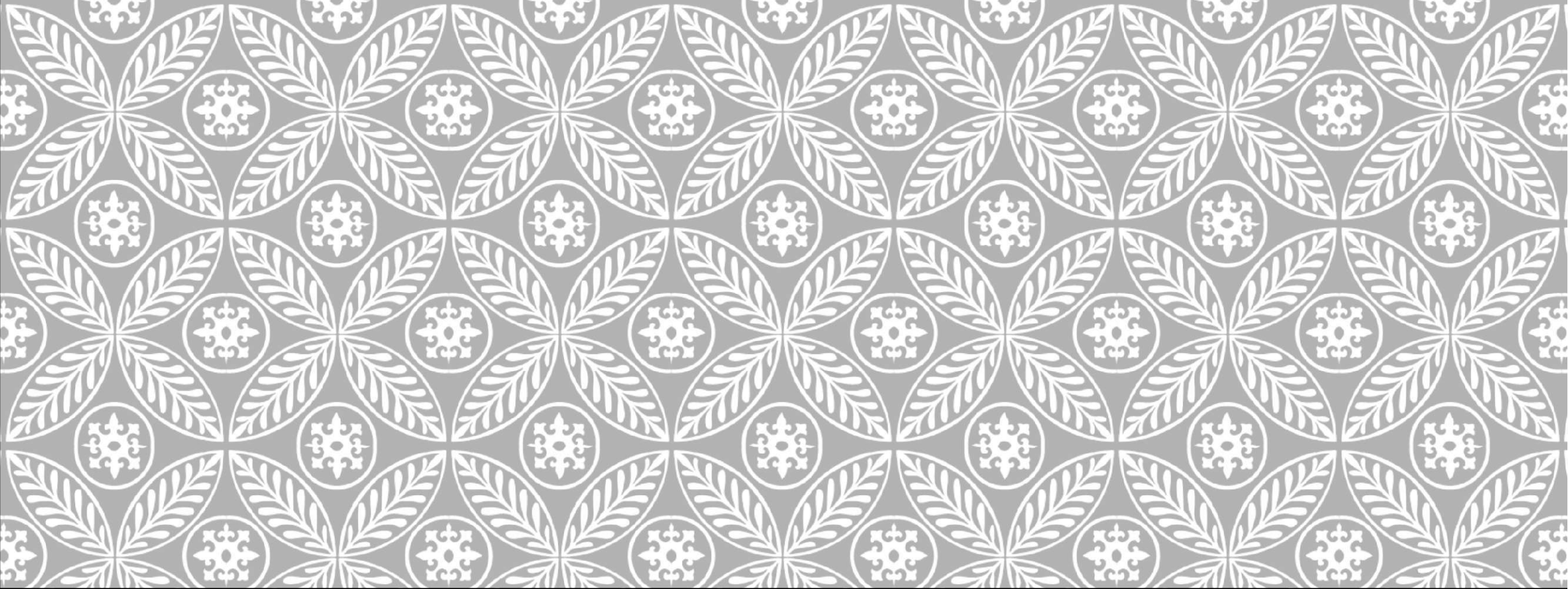
Sikap, tingkah laku

Perubahan

Melalui cara tertentu

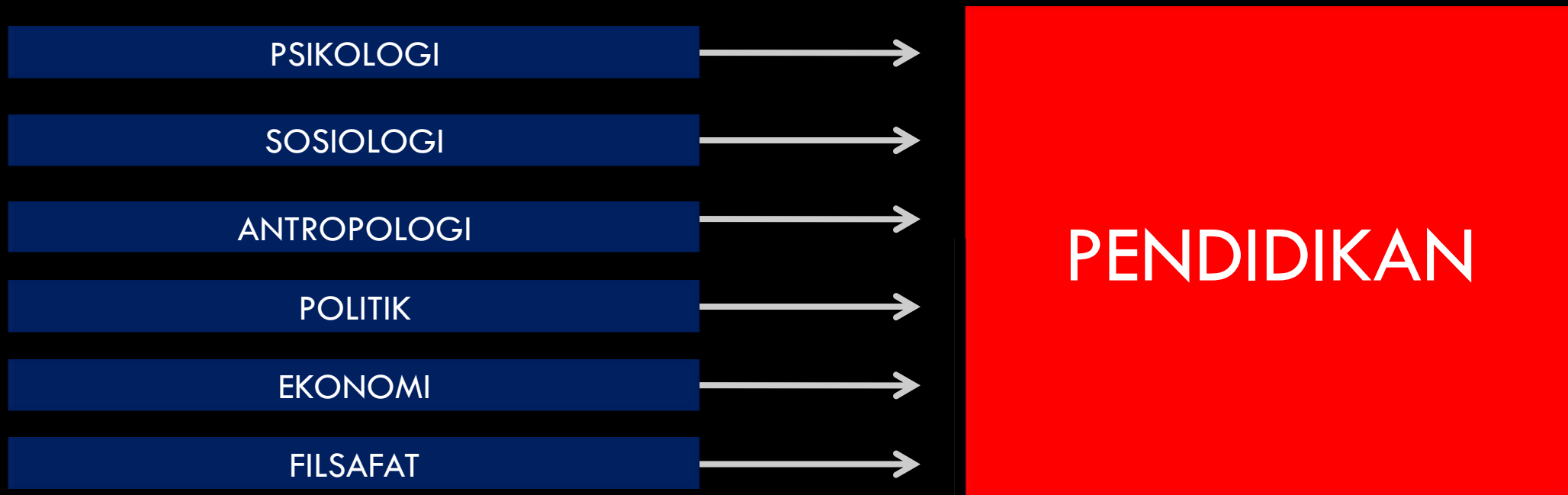
MENGAPA PENDIDIKAN

- Manusia hidup di masyarakat, mengalami proses dan pola interaksi sosial
- Masyarakat sebagai realitas obyektif akan menuntun individu dalam melakukan kegiatan pendidikan
- Tuntunan bersumber dari budaya termasuk di dalamnya hukum, ideologi, agama



PROSES PENDIDIKAN |

PROSES PENDIDIKAN DI MASYARAKAT



PANDANGAN TENTANG MANUSIA DAN PENDIDIKAN DI MASYARAKAT

PANDANGAN PSIKOLOGI

- a. Psikologi adalah ilmu yg mempelajari **perilaku dan proses-proses** mental manusia
- b. Menurut psikologi manusia merupakan makhluk yg memiliki berbagai **potensi, mampu belajar, bersifat unik, memiliki berbagai kebutuhan, dst**
- c. Pendidikan merupakan proses *aktualisasi berbagai potensi dan individuasi*
- d. Implikasi terhadap pendidikan : berkembangnya psikologi pendidikan dan diterapkannya landasan psikologis pendidikan dalam praktik pendidikan

PANDANGAN SOSIOLOGI

- ❑ Sosiologi adalah ilmu yang mempelajari **struktur dan dinamika sosial**
- ❑ Menurut tinjauan sosiologi, manusia merupakan **makhluk sosial**
- ❑ Pendidikan, menurut sosiologi, adalah proses **sosialisasi**, dan masyarakat merupakan **ekologi pendidikan**.
- ❑ Landasan sosiologis dibutuhkan dalam praktik pendidikan

PANDANGAN BUDAYA

- ❑ Antropologi budaya merupakan ilmu yang mempelajari **kebudayaan**
- ❑ Menurut antropologi budaya, manusia merupakan makhluk yang berbudaya
- ❑ Pendidikan, menurut antropologi budaya, adalah proses **enkulturasi**
- ❑ Landasan antropologis dibutuhkan dalam praktik pendidikan

PANDANGAN ILMU POLITIK

- ❑ Ilmu politik adalah ilmu yg mempelajari **kekuasaan, wewenang, dan upaya manusia untuk mendapatkannya**
- ❑ Menurut ilmu politik, manusia adalah **animal politicon**
- ❑ Pendidikan merupakan proses civilisasi (proses pengembangan manusia menjadi warga negara yang baik)
- ❑ Implikasi pandangan tersebut dlm praktik pendidikan : dilaksanakannya pendidikan kewarganegaraan dan pendidikan politik

PANDANGAN ILMU EKONOMI

- ❑ Ilmu ekonomi adalah ilmu yang mempelajari upaya-upaya manusia untuk **memenuhi kebutuhan materinya**
- ❑ Menurut ilmu ekonomi, manusia pada dasarnya merupakan *animal economicus*
- ❑ Pendidikan pada dasarnya merupakan proses *human investment*

PANDANGAN ANTROPOLOGI

antropologi adalah cabang filsafat yang khusus mempelajari **hakikat manusia**

Menurut antropologi, manusia merupakan makhluk mono pluralis, kesatuan yang terdiri dari berbagai aspek

Pendidikan, menurut antropologi, pada dasarnya adalah proses humanisasi, yaitu proses menuju manusia seutuhnya

Implikasi pandangan di atas: dimasukkannya konsep manusia seutuhnya dalam teori dan praktik pendidikan

PANDANGAN FILSAFAT

Naturalisme :

Memandang pertumbuhan alamiah manusia yang berkaitan dengan lingkungan fisik dan sosial

Idealisme

Segala hal yang dihasilkan untuk kehidupan manusia berasal dari pemikiran manusia

Realisme

Manusia perlu memahami realitas objektif dalam masyarakat agar dapat menyesuaikan dan mengonstruksi kondisi masyarakat

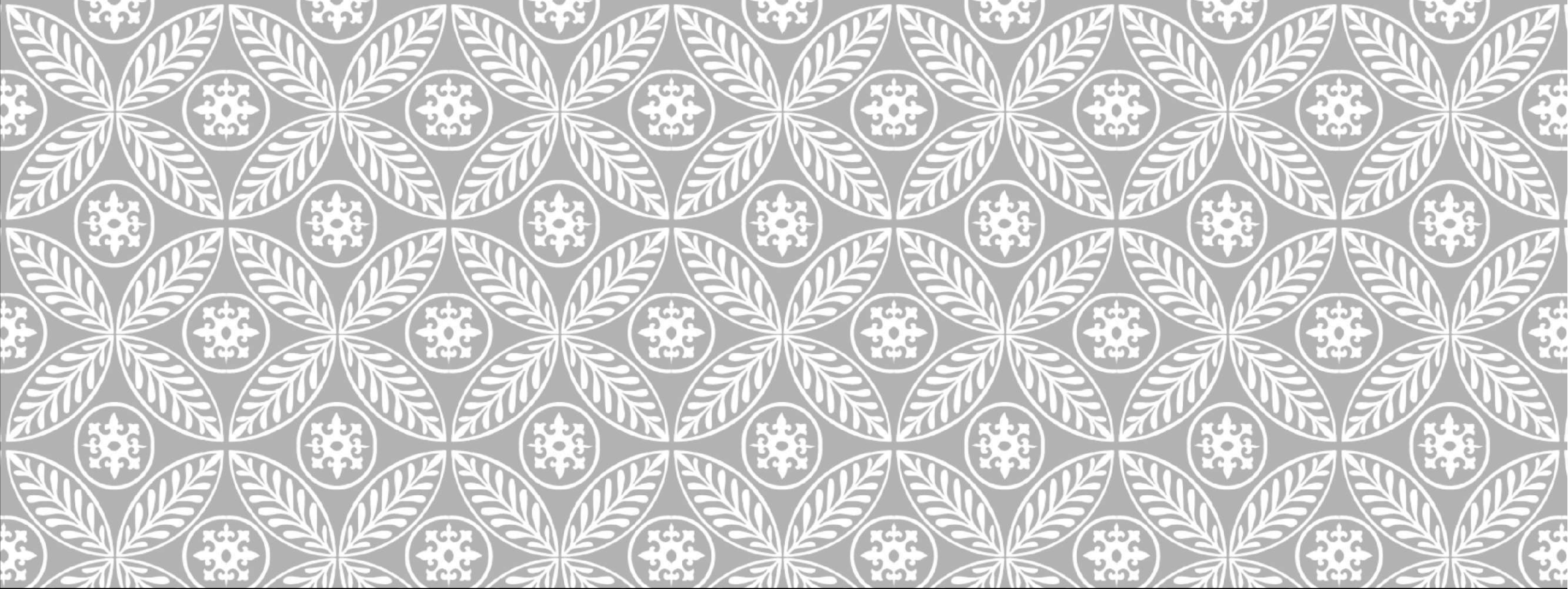
PANDANGAN FILSAFAT

Paradigmatisme

Berbagai macam pengetahuan dan ide yang dihasilkan manusia akan bermakna jika dapat dibuktikan dalam kehidupan manusia

Eksistensialisme

Setiap manusia memiliki hak hidup masing-masing dengan identifikasi atas dirinya



FUNGSI PENDIDIKAN SECARA SOSIAL DAN BUDAYA

FUNGSI PENDIDIKAN SECARA SOSIAL DAN BUDAYA

Secara sosial : pendidikan sebagai upaya agar manusia dapat berinteraksi dengan manusia lain dalam masyarakat yang berdampak pada dinamika masyarakat

Secara budaya : pendidikan sebagai upaya agar menghasilkan kebudayaan yang bermanfaat bagi perkembangan masyarakat. Pendidikan sebagai upaya mempelajari hasil-hasil budaya.

Bagaimana pendidikan secara sosial dan budaya dialami manusia di lingkungan tersebut?



FUNGSI PENDIDIKAN SECARA SOSIAL DAN BUDAYA

Dapat diperoleh melalui aktivitas hidup manusia di masyarakat

Berbagai sarana yang akan dilalui :

- a. Keluarga
- b. Masyarakat
- c. Teman Sepermainan (*peer group*)
- d. Sekolah
- e. Lingkungan Pekerjaan
- f. Komunitas Maya

Bagaimana pendidikan secara sosial dan budaya dialami manusia di lingkungan tersebut?





PENDIDIKAN DI INDONESIA |

PENDIDIKAN DI INDONESIA

Sekolah adalah salah satu cara yang digunakan untuk dapat melaksanakan proses pendidikan di Indonesia

MINGGU DEPAN

